

Автоматизация зданий | Астрахань, Россия

# Жилой дом на 48 квартир с нежилыми помещениями



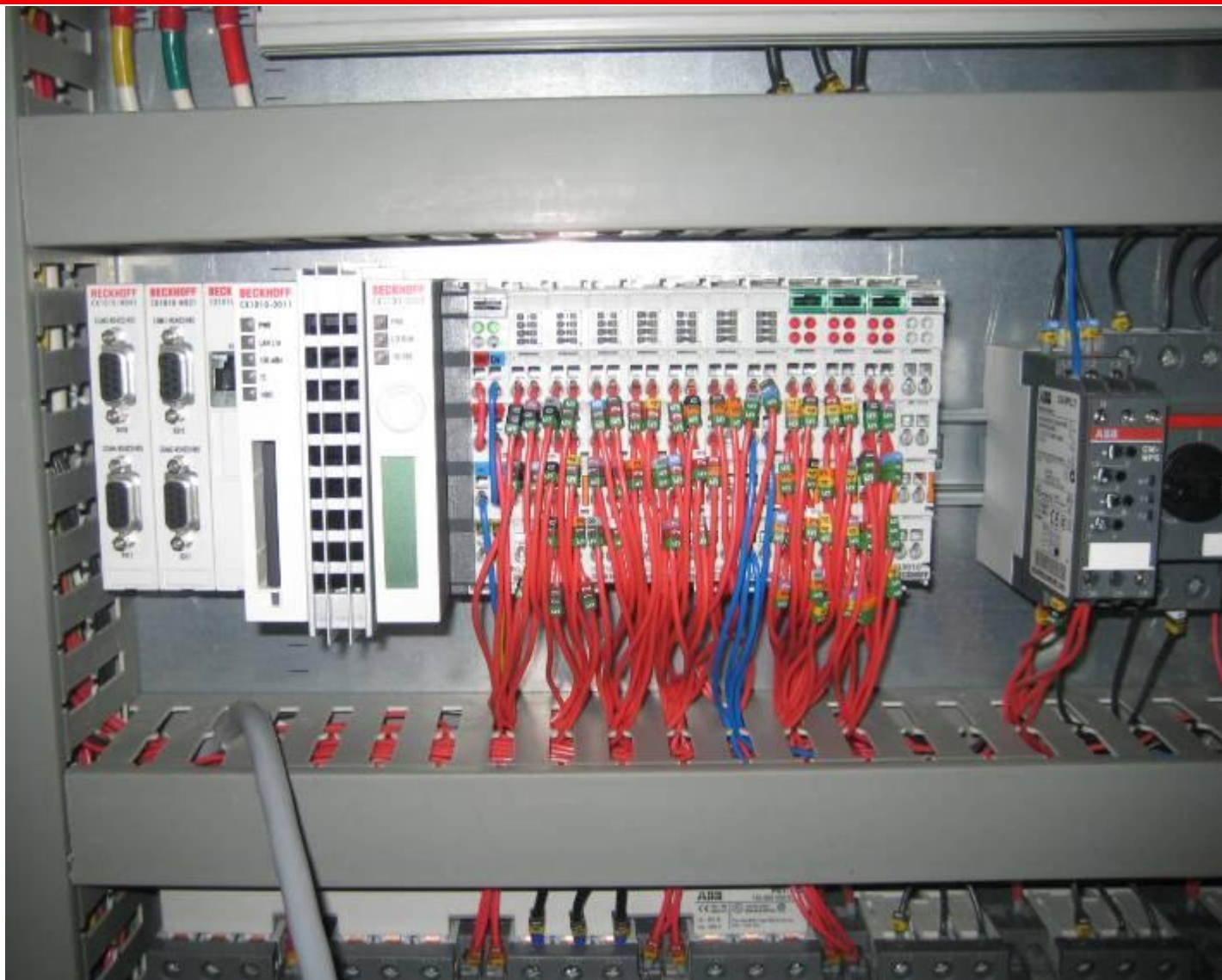
# Жилой дом на 48 квартир с нежилыми помещениями

## IPC

- Embedded PC CX1010-0011
- Panel PC CP6903

## I/O

- Bus Terminals





## Жилой дом на 48 квартир с нежилыми помещениями

**Система управления ОВКиОВ для жилого дома на 48 квартир с нежилыми помещениями по ул. Раскольникова**

- Система управляет отоплением, вентиляцией и кондиционированием комплекса, холодным и горячим водоснабжением.
- Коммерческий учет потребления горячей воды, тепла и электроэнергии.
- Поддерживается автоматический выбор режима "зима" / "лето".

Реализация: 2008-2010



# Жилой дом на 48 квартир с нежилыми помещениями

## Архитектура и структура управления

### IPC

- Контроллер жилой части CX1010-0011. Управляет горячим водоснабжением и теплоснабжением квартир, а также ведет съем и обработку информации со счетчиков тепла и электроэнергии, предоставляя ее по сети в виде, удобном для импорта в систему 1С.
- Контроллер нежилой части (кофейня, магазин, расположены на 1 этаже) - CX1010-0011. Связь по шине EtherNet (свитч CU2008). Управляет приточными установками, вытяжной вентиляцией.
- Модули расширения RS485 CX1010-N031, N041.

### I/O

- Модули ввода-вывода - KL3204, KL4408, KL1408, KL2408, KL3464 - общее количество 20 шт.
- Общее количество точек ввода-вывода - 8000.
- Интеграция с частотными регуляторами ABB ACS550 (12 шт), пультами управления котлами и чиллерами Robur DDC (2 пульты, 26 котлов, 10 чиллеров), платами управления фанкойлами Carel e-Drofan (11 плат) по шине RS485.
- Интеграция с теплосчетчиками Магика (48 шт) и счетчиками электроэнергии Энергомера CE102 (48 шт) по шине RS485.

### Automation

- Интеграция с системой 1С: Бухгалтерия с целью организации поквартирного учета электроэнергии, горячей воды, теплоснабжения.

## Жилой дом на 48 квартир с нежилыми помещениями

### Преимущества для клиента

- Сквозная технология на базе PC-совместимой техники устранила проблемы совместимости оборудования как на этапе реализации проекта, так и в будущем.
- Технологии Beckhoff позволили снизить стоимость установочных и наладочных работ
- Благодаря доступности для диагностики всех устройств, подключенных к Beckhoff-I/O system, повышена контролируемость систем автоматизации.
- Благодаря гибкому управлению инженерными системами, достигается существенная экономия энергии

### Реализация проекта

- ООО «Даир-Строитель»