

## Конвейерная система



# Конвейерная система

## IPC

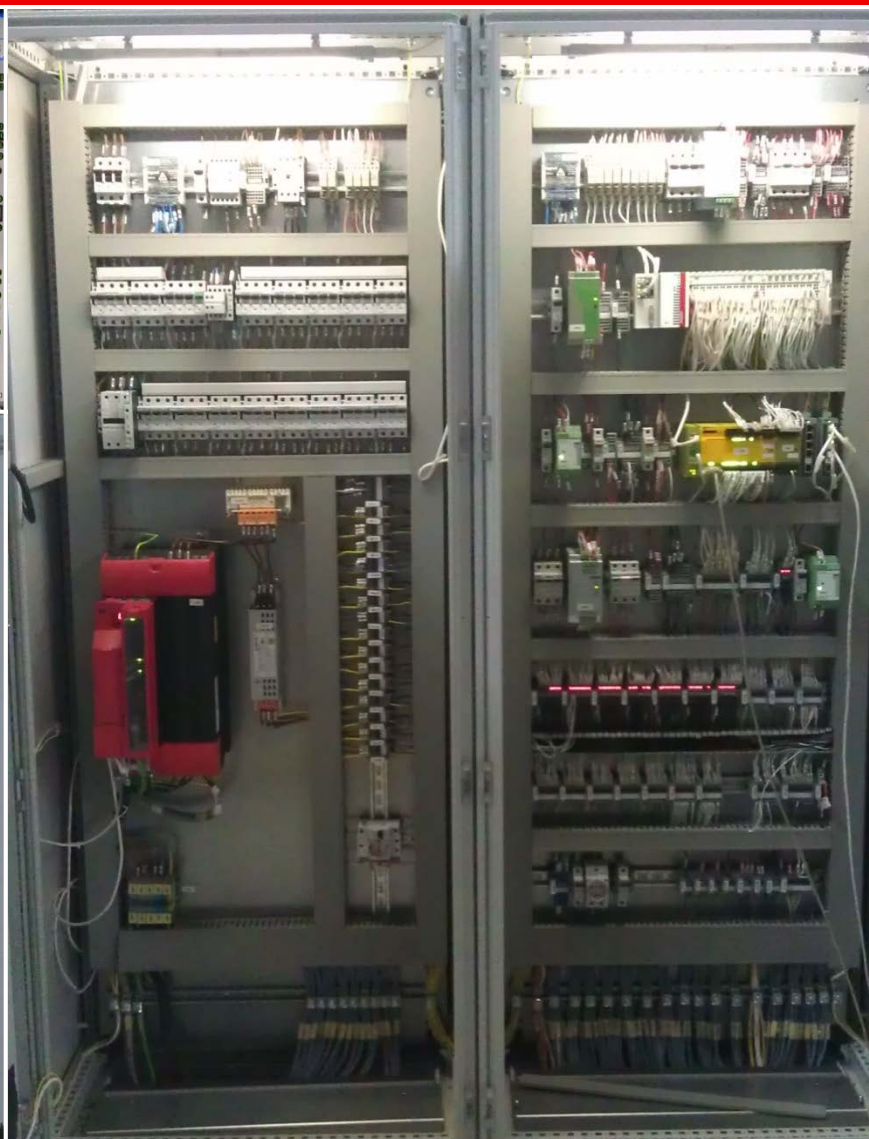
- CX5010

## I/O

- EL1008
- EL2008
- EL9011
- EL9100
- EP1008-0001
- EP2008-0002
- EP2338-1002

## Automation

TwinCAT2



## Конвейерная система

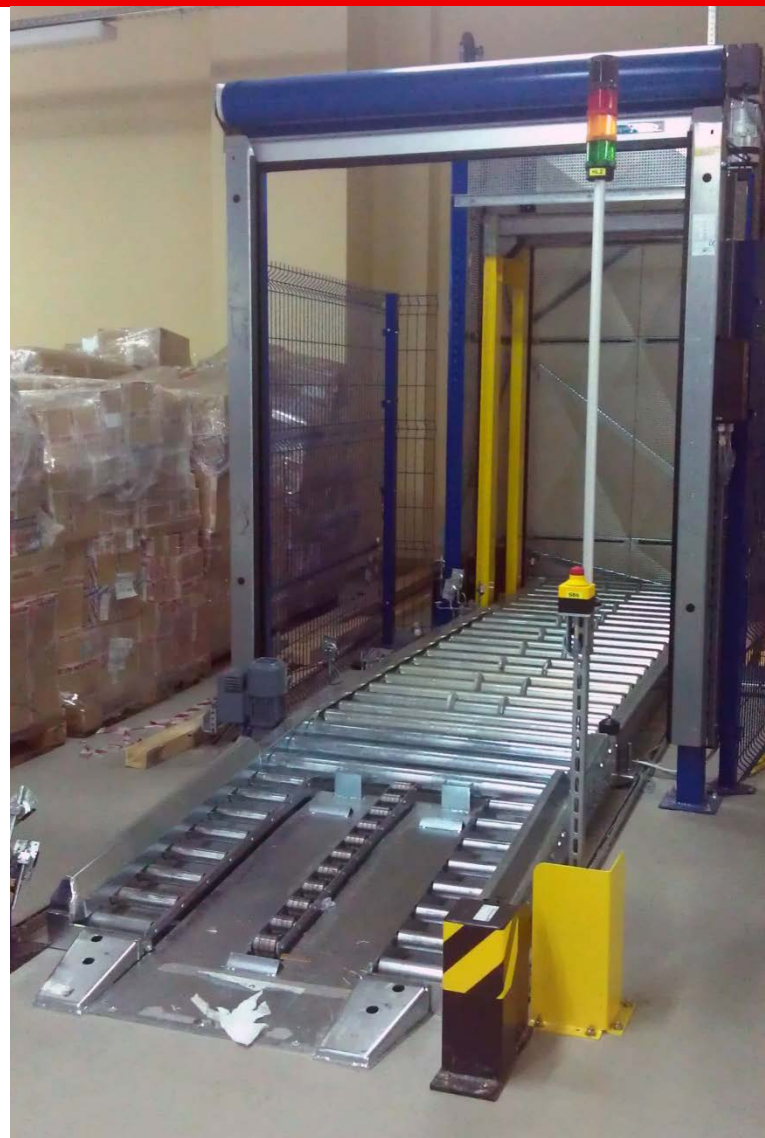
### Система управления подъёмно-транспортной роликовой конвейерной системой ООО «Аккорд Директ Групп»

Две конвейерные системы предназначенные для перемещения грузов на деревянных поддонах между первым и вторым уровнем складского комплекса в автоматическом режиме.

#### Функции:

- прием поддонов с грузом, устанавливаемых в местах загрузки, и передача их на конвейер;
- управление транспортировкой грузов по конвейеру ( управление отдельными секциями конвейера; согласование работы отдельных секций конвейера между собой; точное позиционирование поддонов; изменения направления транспортировки или передачи грузов на обработку дополнительным оборудованием)
- визуализация процессов, происходящих на конвейере
- блокировка управления участков конвейера
- возможность производить ручное пооперационное управление отдельными секциями и механизмами конвейера.

Реализация: 2013



# Конвейерная система

## Архитектура и структура управления

### IPC

- CX5010– 2 шт.

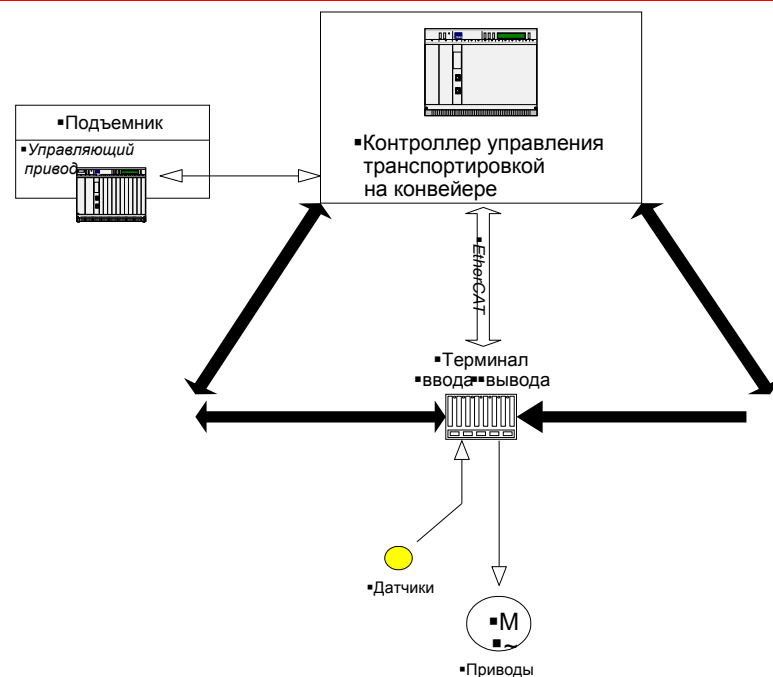
### I/O

- EL1008– 27 шт.
- EL2008– 17 шт.
- EL9011– 3 шт.
- EL9100 – 3 шт.

▪ верхний уровень реализован на программно-логических контроллерах, отвечающих за реализацию алгоритмов управления и формирование команд управления конвейерными секциями и дополнительным оборудованием.

▪ нижний уровень – распределенный по отдельным участкам конвейера – представлен терминалами ввода-вывода, через которые осуществляется сбор и обработка сигналов от датчиков и выдача команд управления на электроприводы.

▪ по шине EtherCAT к оборудованию Beckhoff подключены: частотный преобразователь для управления подъемником и контроллер безопасности, данные с которых также участвуют в программе управления исполняемой на контроллере CX5010.



## Конвейерная система

### Преимущества для клиента

- Замена ручной работы, связанной с транспортировкой паллет с грузом весом до 1000 кг автоматической конвейерной транспортно-подъемной системой. Существенное увеличение производительности перемещения грузов до 110 паллет в час.



### Реализация проекта

- ООО «ФАБС Логистик»