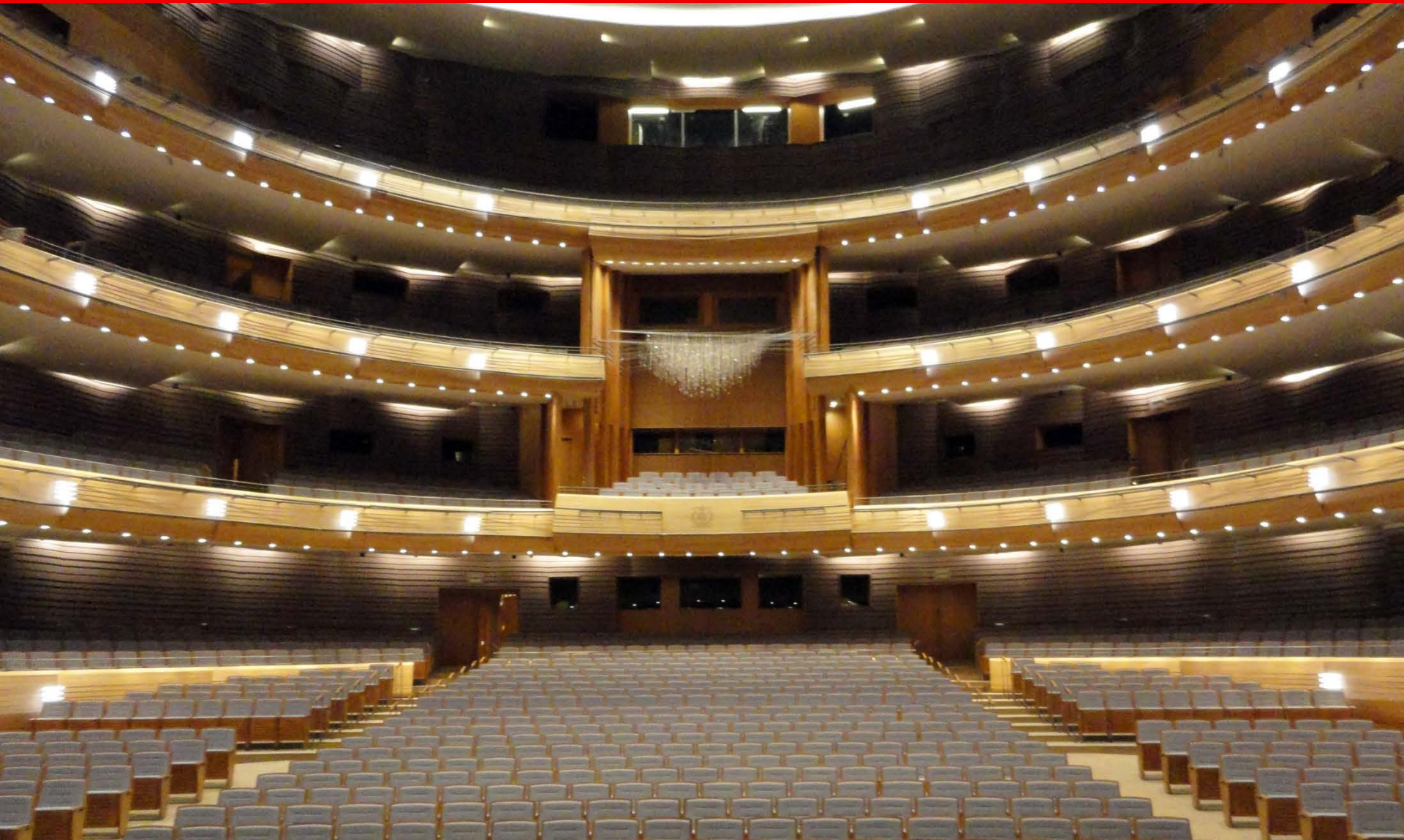


Сценические технологии | Санкт-Петербург, Россия

Государственный академический Мариинский театр



IPC

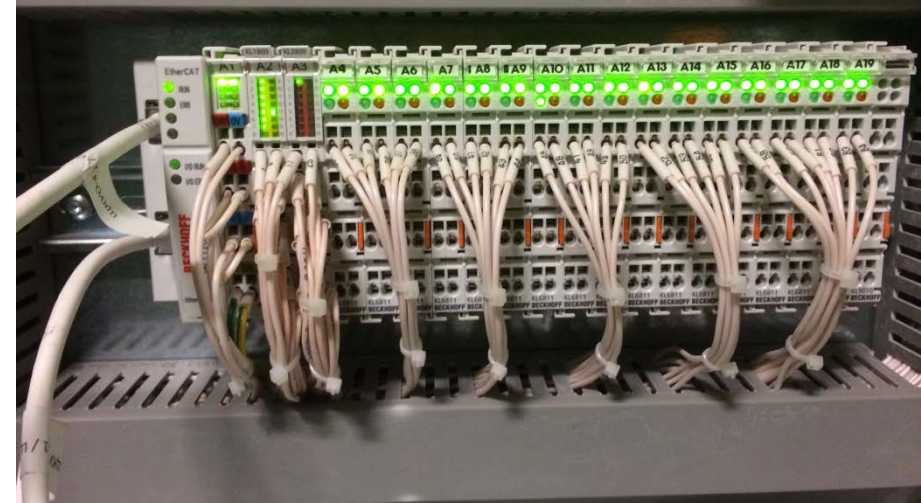
- Embedded PC

I/O

- Bus Coupler
- EtherCat terminals
- Bus Terminals

Automation

- TwinCAT



Система управления освещением зрительного зала

Плавное включение/выключение и установка заданного уровня яркости для определенных групп светильников.

Включение/выключение светильников в VIP-ложе, а также запуск заранее настроенных сцен.

Запуск заранее настроенных сцен световых инсталляций в фойе.

Включение/выключение подсветки номеров ряда.

Включение аварийного освещения зала при поступлении сигнала «Пожар в здании».

Мониторинг положения автоматических выключателей и пуско-регулирующей аппаратуры в силовых щитах освещения. Диагностика системы.

Реализация: ООО «Объединенные Инженерные Системы»

ООО «СТРОЙЭЛЕКТРОМОНТАЖ №5», 2013



Архитектура и структура управления

IPC

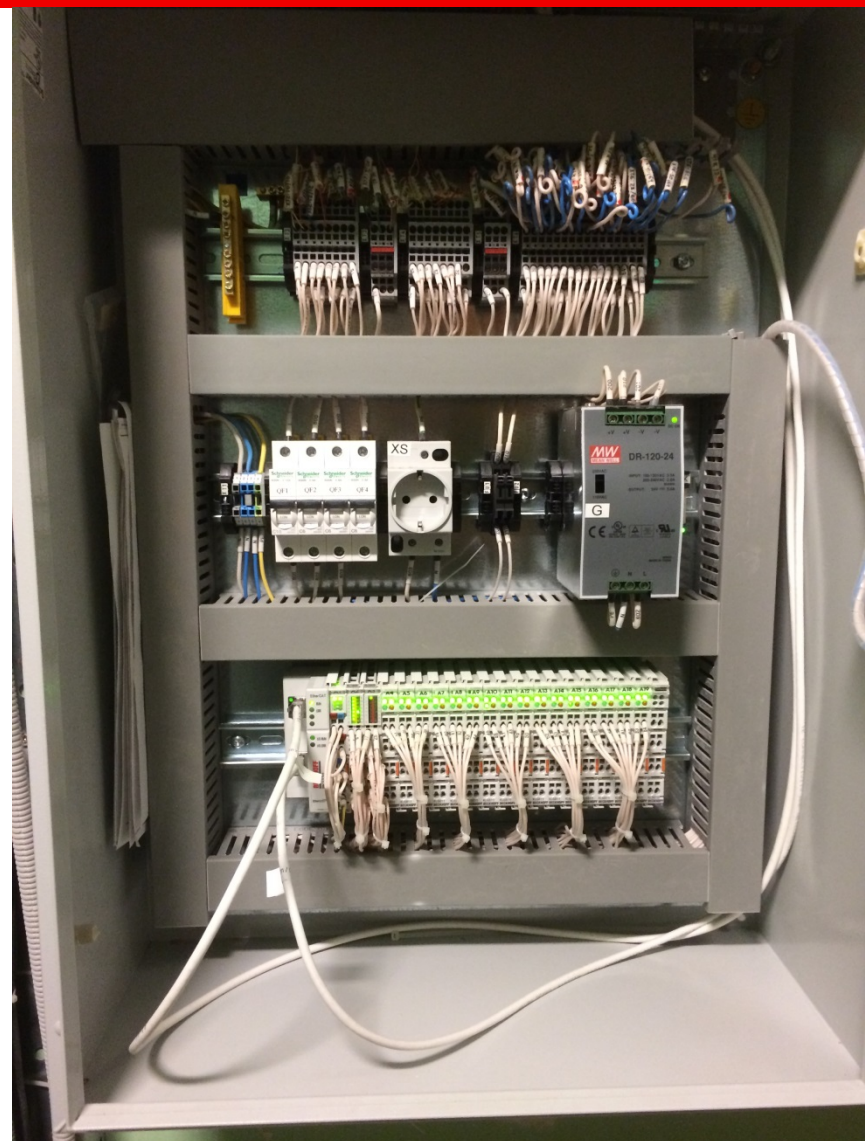
- Embedded PC: CX5020-0111

I/O

- EtherCAT коплер для K-bus шины: BK1120
- EtherCAT модули:
EL6851, EL6851-0010, EL6021, EL9410,
EL2008, EL1809, EL2809, EL9011,
EK1100, EK1110
- K-Bus модули дискретного ввода/вывода:
KL1809, KL2809
- Подключение DALI устройств: KL6811

Automation

- TwinCAT PLC,
- TwinCAT TCP,
- TwinCAT EtherCAT Redundancy 250



Преимущества для клиента

- Возможность управления электроосветительными приборами различного типа (DMX, DALI, «сухие контакты») через единый интерфейс.
- Возможность централизованного управления всем освещением зрительного зала как с консоли художника по свету в штатном режиме так и из единой системы диспетчеризации здания в определенных ситуациях.

Реализация проекта

ООО «Объединенные Инженерные Системы» / ООО СТРОЙЭЛЕКТРОМОНТАЖ №5"