

Энергетика | Тобольск, Россия

Центральная Приемо-Передающая Станция Системы Телемеханики и Связи Тобольской ТЭЦ



Центральная Приемо-Передающая Станция Системы Телемеханики и Связи Тобольской ТЭЦ

IPC

- C6915
- CX5020-0111
- BK1250
- KL6041
- KL9010
- CU2008

I/O

- Bus Terminals

Automation

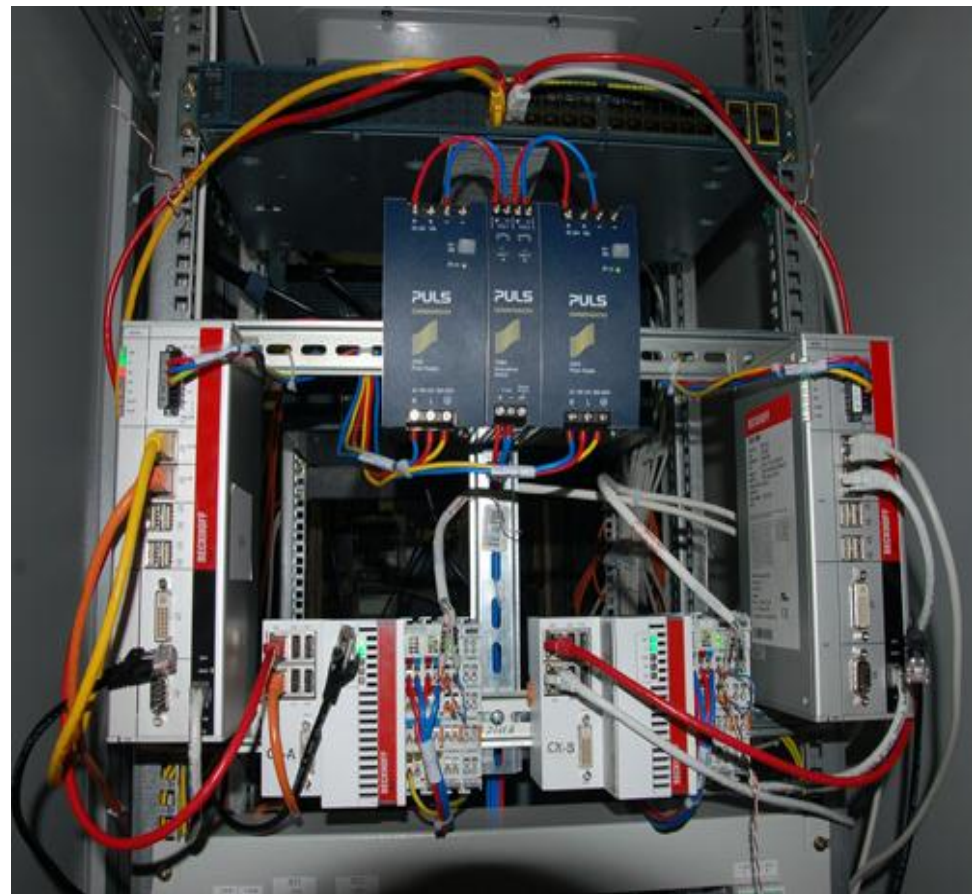
- TwinCAT Modbus TCP
- TwinCAT PLC



Центральная Приемо-Передающая Станция Системы Телемеханики и Связи Тобольской ТЭЦ

ЦППС СТМиС Тобольской ТЭЦ, реализованная на четырех контроллерах Beckhoff.

- Является связующим звеном в системе телемеханики и связи объекта электроэнергетики.
- ЦППС является резервированной системой, в которой два контроллера (CX5020) собирают телеинформацию из различных подсистем СТМиС нижнего уровня и обеспечивают информационный обмен со SCADA-системой ТЭЦ.
- Два других контроллера (C6915) обеспечивают передачу телеинформации в диспетчерский центр верхнего уровня (Тюменское Региональное Диспетчерское Управление).



Реализация: 2011

Центральная Приемо-Передающая Станция Системы Телемеханики и Связи Тобольской ТЭЦ

**ЦППС СТМиС Тобольской ТЭЦ,
реализованная на четырех
контроллерах Beckhoff, выполняют
следующие функции:**

- сбор телеинформации по протоколам МЭК-60870-5-104 и Modbus TCP от различных подсистем нижнего уровня СТМиС,
- диагностика работоспособности каналов связи и самодиагностика,
- резервирование (сохранение работоспособности и выполнение всех своих функций при отказе одного любого элемента системы),
- информационный обмен со SCADA-системой по протоколу МЭК-60870-5-104,
- информационный обмен по протоколам МЭК-60870-5-101 и МЭК-60870-5-104 с системой верхнего уровня.



Центральная Приемо-Передающая Станция Системы Телемеханики и Связи Тобольской ТЭЦ

Преимущества для клиента

- Модернизация СТМиС Тобольской ТЭЦ и установка ЦППС позволила расширить существовавшую СТМиС за счет добавления новых точек измерений по вновь вводимым присоединениям.
- Модернизованная таким образом СТМиС объединила в себе как существовавшие, так и новые подсистемы, обеспечив их связь с ЦППС по различным информационным протоколам.
- Модернизация СТМиС являлась одним из необходимых условий вывода вновь вводимых генерирующих мощностей ТЭЦ на оптовый рынок электроэнергии и мощности.

Реализация проекта

- ЗАО «Институт Энергетических Систем»

