

Энергетика | Оренбургская область, Россия

Модернизация ветровых энергетических установок Danwin 24, Wincon W 200



## IPC

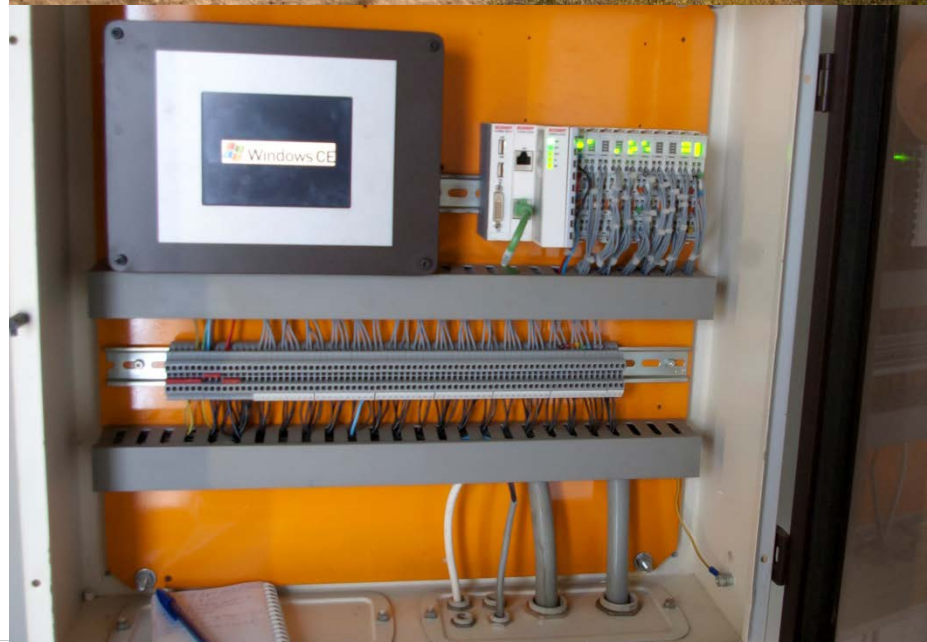
- CP6607
- CX9010

## I/O

- EL1512, EL1008,  
EL2008, EL3204  
EL3403-0010

## Automation

- TwinCAT PLC
- TwinCAT HMI CE

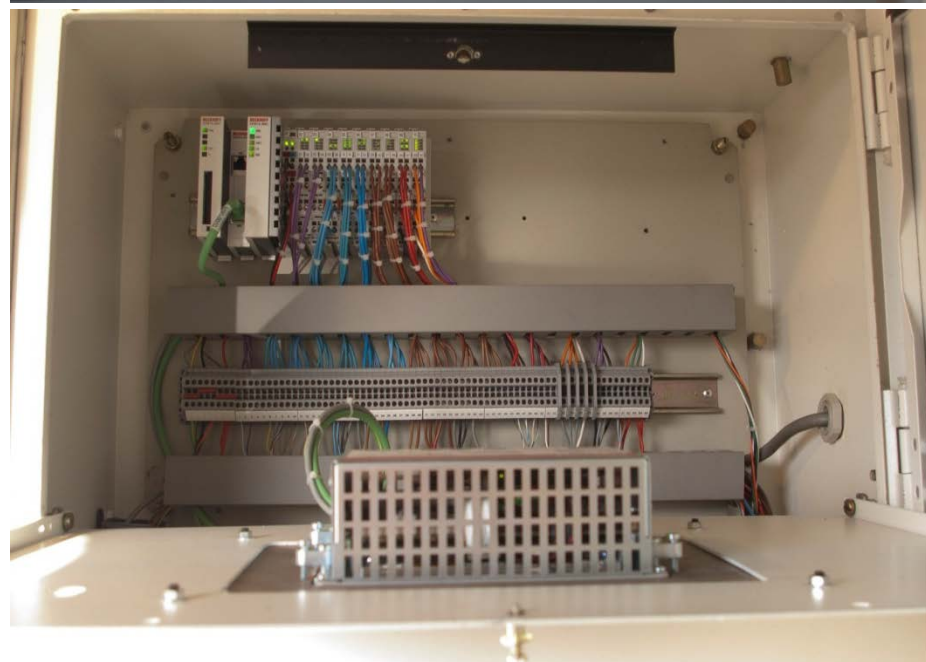


## Модернизация ветровых энергетических установок Danwin 24, Wincon W 200

На базе комплектующих Beckhoff была разработана и собрана новая система управления.

Новая система представляет собой локальную централизованную АСУ ТП, обеспечивающую как автономное автоматическое функционирование ветровой турбины, так и работу турбины в рамках централизованной системы управления ветропарком и/или распределенной системы мониторинга и удаленного управления.

Реализация: Wincon W 200 в 2011г., Danwin 24 в 2012г.



## Архитектура и структура управления

### IPC

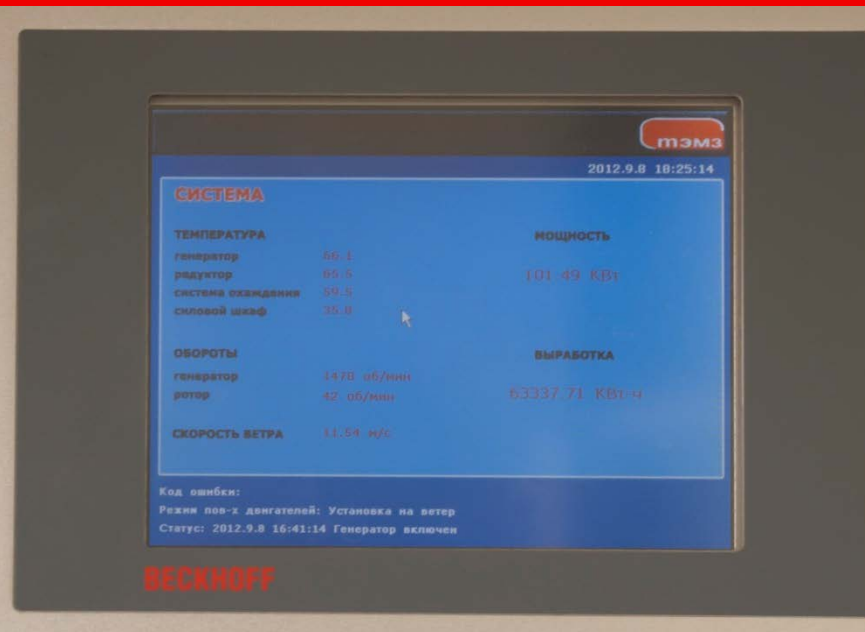
- CP6607
- CX9010

### I/O

- EL1512, EL1008,  
EL2008, EL3204  
EL3403-0010

### Automation

TwinCAT PLC, TwinCAT HMI CE



## Модернизация ветровых энергетических установок Danwin 24, Wincon W 200

### Преимущества для клиента

- Автоматизация работы всех систем ВЭУ;
- Значительное снижение затрат на оплату потребленной электроэнергии;
- Работа ВЭУ в качестве элемента централизованной или распределенной энергосистемы;
- Сбор и хранение статистических данных о работе ВЭУ ( как локальный, так и удаленный);
- Использование более мягких алгоритмов работы систем установки на ветер, включения генератора и экстренной остановки, увеличивающих срок службы основных механических узлов ВЭУ.

### Реализация проекта

ООО «Тюльганский Электромеханический Завод» ( ООО «ТЭМЗ»)