

Административное здание, Москва, Россия

Проект:

Контроль доступа в помещения
административного здания,
Москва, Россия

Реализация: 2007

Исполнитель:

ООО «ББ системы»



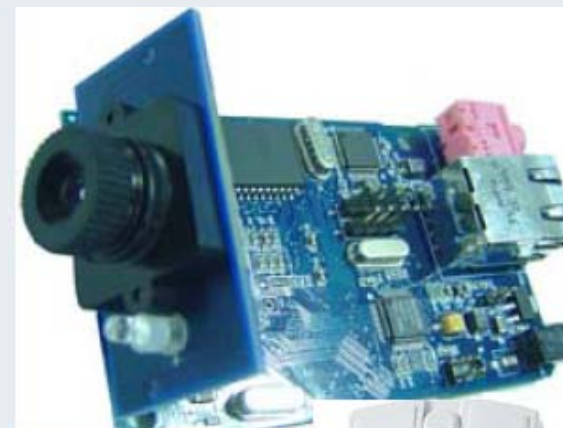
Административное здание, Москва, Россия

Система контроля доступа в помещение состоит из трех функциональных частей:

- Контроль входа в помещение
- Видеонаблюдение
- Учет рабочего времени

Система ориентирована на небольшие компании, руководство которых планирует:

- обезопасить свой офис от входа «случайных» людей
- без лишних затрат вести учет рабочего времени сотрудников;



Административное здание, Москва, Россия

Контроль входа в помещение. Принцип работы.

На входные двери устанавливаются электрические замки и считыватели бесконтактных карт. А сотрудникам выдаются пластиковые карты с уникальным электронным кодом.

Для того, чтобы войти, сотруднику нужно будет приложить пластиковую карту с индивидуальным номером к считывающему устройству.

Если доступ в помещение для карты с данным номером разрешен, то электрический замок откроется. Если доступ запрещен, то механизм открытия двери не сработает. Для каждого помещения существует свой набор разрешенных номеров карт.

Все проходы сотрудников (дата, время, ФИО) фиксируются и могут использоваться для служебных расследований или учета рабочего времени сотрудников.

Количество дверей, на которых устанавливаются считывающие устройства, не ограничено.



Административное здание, Москва, Россия

Видеонаблюдение.

Предназначено для ведения съемки внутри и снаружи помещения, а также записи и транслирования звука.

Принцип работы.

Для ведения видеонаблюдения за входом, над дверью в помещение устанавливается IP-камера, на месте максимального обзора входа в помещение. Количество камер не ограничено. Камеры подключены к локальной сети.

Изображение с камеры выводится на экран «Видеокамера» ИЧМ пользователей системы.

Трансляция изображений осуществляется непрерывно, а запись - осуществляется по детектору движения, встроенному в камеру.

От несанкционированного доступа к видеокамерам введена защита паролем.





Административное здание, Москва, Россия

Учет рабочего времени.

Предназначено для контроля рабочего времени сотрудников в офисе

Принцип работы.

Для входа в офис сотрудники пользуются картами с индивидуальными номерами, без которых вход невозможен.

Каждому индивидуальному номеру в базе данных соответствует фотография и ФИО сотрудника.



Данные о входе каждого сотрудника: дата, время, номер карточки хранятся в архиве системы и при необходимости могут быть вызваны. Архив хранится в течение 1 года.

Тем самым, система осуществляет точный контроль времени прихода сотрудниками в офис.

Если установить считывающее устройство

и на выходе из помещения, то система будет контролировать и время ухода каждого сотрудника.

Записанные файлы с изображениями с камеры повышают достоверность данных от считывателей карт.





Административное здание, Москва, Россия

Аппаратное обеспечение:

Контроль входа в помещение:

- Электрический замок
- Контроллер VX9000

Видеонаблюдение:

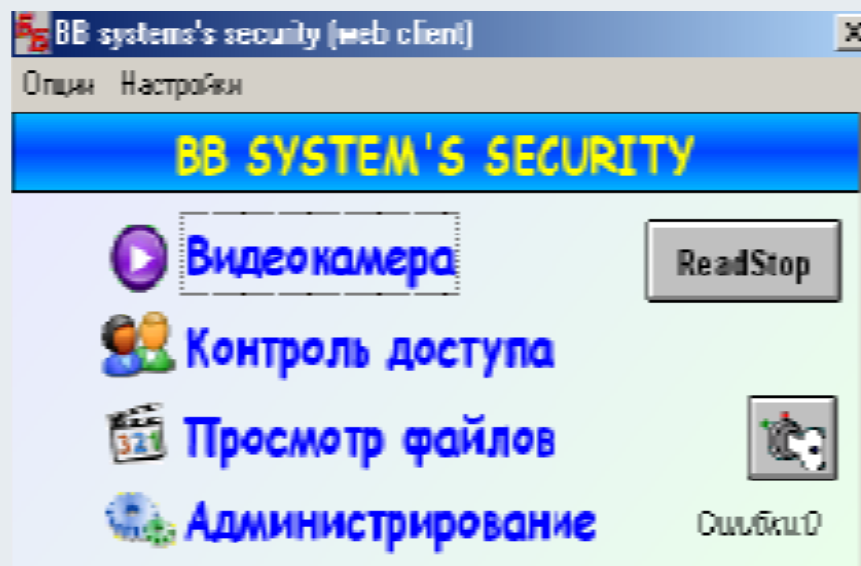
- Проводные и беспроводные IP-Камеры

Программное обеспечение: Indusoft Web Studio v6.1

Административное здание, Москва, Россия

Система контроля доступа в помещение доступна по локальной сети, и для того, чтобы подключиться к ней, на ПК пользователя необходимо запустить приложение «клиент».

Интерфейс ИЧМ пользователей системы контроля доступа в помещение:



Система защищена от несанкционированного подключения к ней - паролем. Доступ ко всем настройкам и информации регулируется правами пользователя.

Административное здание, Москва, Россия

Экран «Видеокамера» в интерфейсе «клиента» системы контроля доступа в помещение:

На экран выведено изображение от ip-камеры, поступающее on-line, с дополнительными возможностями:

- Текущие дата и время.
- Возможность по команде выводить, выбранные и записанные ранее фразы на динамик, установленный около входа в помещение.
- Кнопка открытия двери (которая присутствует на всех пользовательских экранах системы).
- Кнопка включения и выключения звука, поступающего от камеры.



Административное здание, Москва, Россия

Экран «Контроль доступа» в ИЧМ пользователей системы контроля доступа в помещении:

Чтобы войти в помещение, сотрудник прикладывает пластиковую карту с индивидуальным номером к считывающему устройству.

Данные о владельце, который последним вошел в помещение выводятся на экране «Контроль доступа» ИЧМ пользователя:

- Фотография
- Фамилия, имя, отчество
- Номер карточки
- Дата и время прохода.

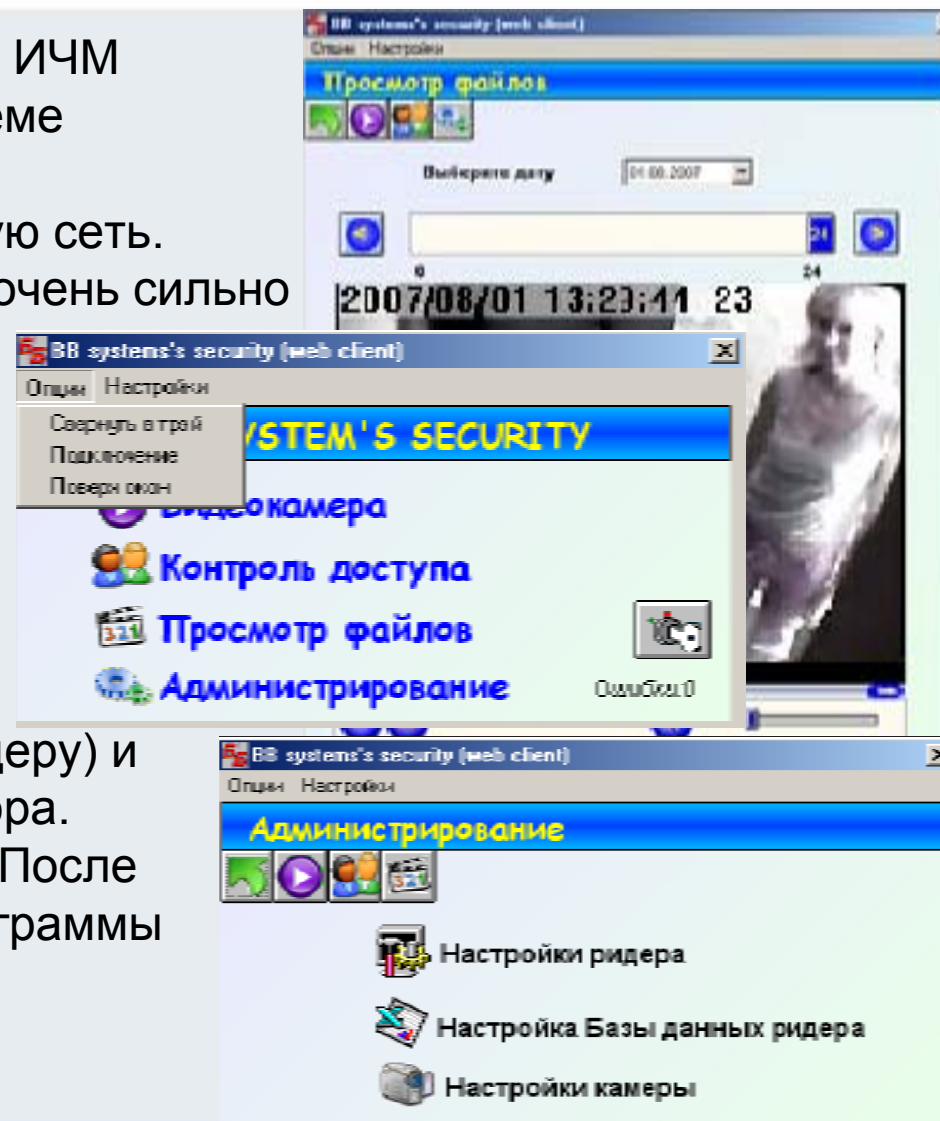
Возможен просмотр архива сведения о всех проходах в помещение в течение года, в разрезе: дата, время, ФИО, номер карточки.

Active Time	Message
01/08/2007 10:30:07	Анна Матвеевко_21BVC10...
01/08/2007 09:52:39	Светлана_COADC1000C
01/08/2007 09:51:32	Светлана_COADC1000C

Административное здание, Москва, Россия

Помимо рассмотренных ранее экранов ИЧМ пользователей и возможностей в системе реализовано:

- Минимизация нагрузки на локальную сеть. Чтобы при использовании системы не очень сильно увеличилась загруженность локальной сети, первое общение с входящим человеком при закрытой двери ведется посредством вызова часто используемых записанных фраз.
- Удобный доступ к настройкам контроллера управления доступом со считывателем бесконтактных карт (ридеру) и видеокамере через ИЧМ администратора.
- Удобство использования системы. После запуска ИЧМ пользователей экран программы сворачивается в tray.





Административное здание, Москва, Россия

Преимущества от использования системы:

- Создание комфортных условий труда
- Простой и удобный инструмент для охраны помещения
- Легкая система учета рабочего времени сотрудников
- Гибкое, масштабируемое решение
- Оптимальное соотношение цена / качество

