

# ГЭС Яли



# ГЭС Яли

## IPC

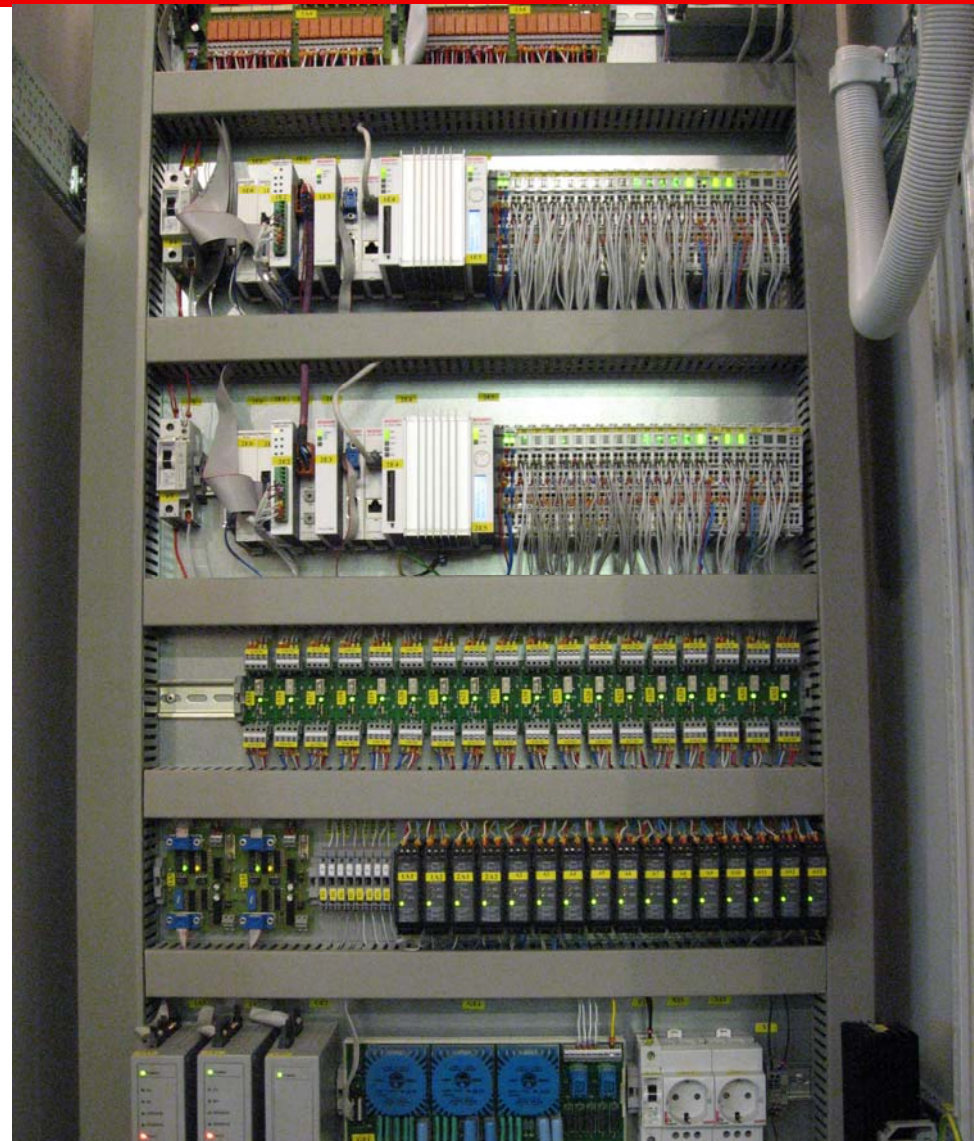
- Embedded PC  
CX1000  
CX1100

## I/O

- Bus Terminals

## Automation

- ПО собственной разработки  
«Полигон»



## ГЭС Яли

### Цифровой регулятор частоты и мощности для гидравлических турбин (ПРОФИ-ЭГР)

- Предназначен для управления гидравлическими турбинами любого типа: радиально-осевыми, поворотно-лопастными, ковшевыми и обратимыми.
- Для поворотно-лопастных и ковшевых турбин программное обеспечение поддерживает функции Комбинаторного управления регулирующими органами в зависимости от открытия (мощности) и напора.

Реализация: 2008 - ГА2 и 3, 2007 - ГА1 и 4



# ГЭС Яли

## Архитектура и структура управления

### IPC

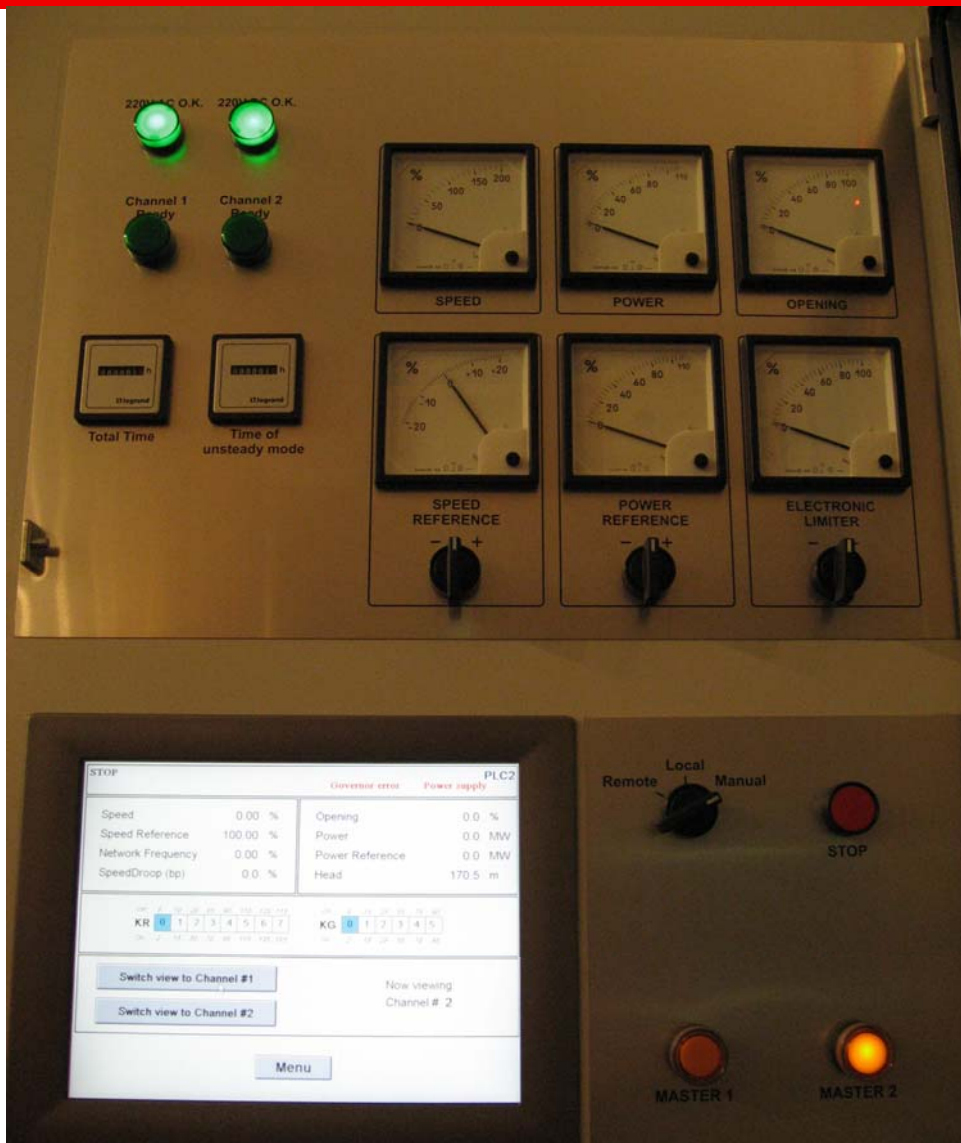
- Embedded PC  
CX1000  
CX1100

### I/O

- Локальный ввод-вывод. 150+110 сигналов

### Automation

- Система управления “Полигон” (QNX) - графическая среда программирования, являющаяся разработкой ООО «ПромАвтоматика»



## ГЭС Яли

### Преимущества для клиента

- Сокращение времени поиска неисправности технологического оборудования
- Наличие полностью автоматического режима работы, исключающего человеческий фактор
- Контроль деятельности обслуживающего персонала
- Повышение качества производимой продукции

### Реализация проекта

- ООО «ПромАвтоматика» г.Санкт-Петербург